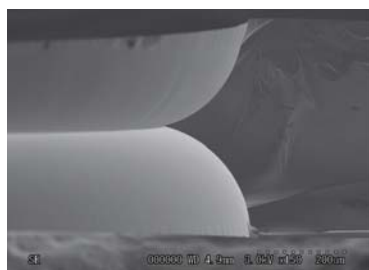
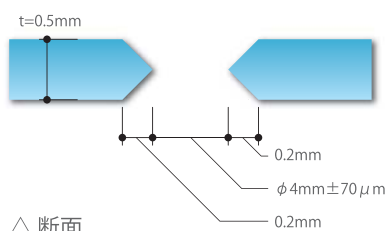


CMOS 用穴あけガラススペーサー

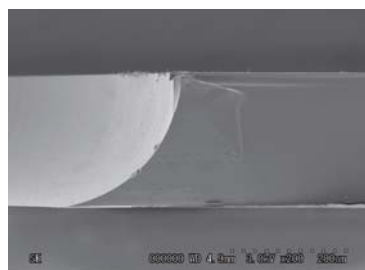
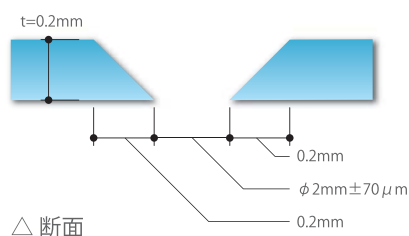
MICRO の CMOS 用穴あけガラススペーサーは、独自の精密エッチング加工により板厚 0.15mm ~ 0.5mm のガラスに対して高精細な穴あけ加工をした製品です。

また、ガラス表面に酸化クロムを成膜することで、低反射で機能性に優れたガラススペーサーのご提供が可能です。



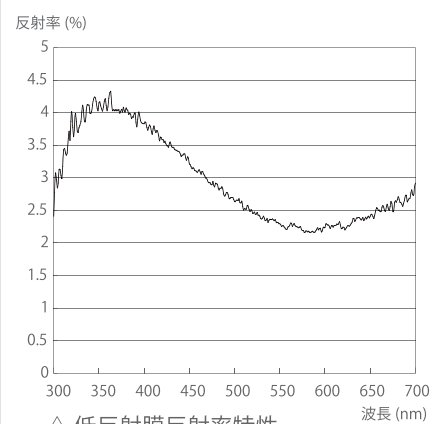
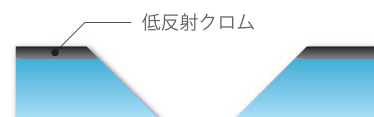
△ SEM

△ 加工 1



△ SEM

△ 加工 2



△ 加工 3

特 徴

加工内容

材 質	白板ガラス (NA32)
外形寸法	$\phi 8\text{inch}$ (約 $\phi 200\text{mm}$)
板 厚	0.15mm / 0.2mm / 0.3mm / 0.5mm $\pm 30 \mu\text{m}$
穴 径	$\phi 2\text{mm} \sim \phi 5\text{mm}$ (加工精度 $\pm 70 \mu\text{m}$)

お問合せ

株式会社マイクロ技術研究所

〒151-0063 東京都渋谷区富ヶ谷 1-33-14 / TEL.03-3469-1133 / FAX.03-3469-1557 / E-mail: sales@microtc.com / URL: http://www.microtc.com