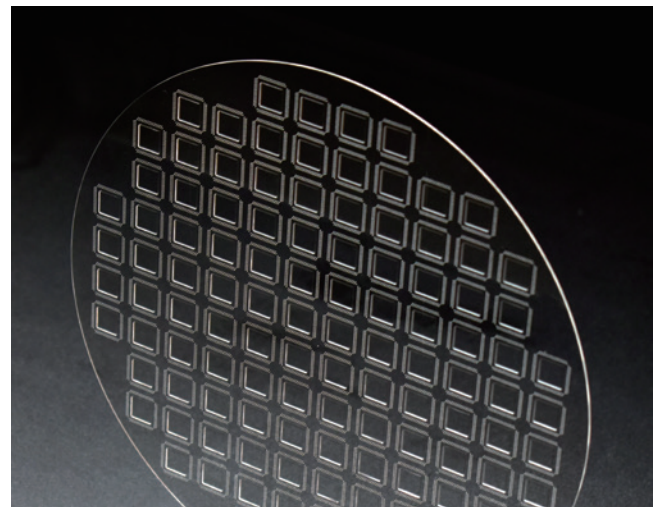
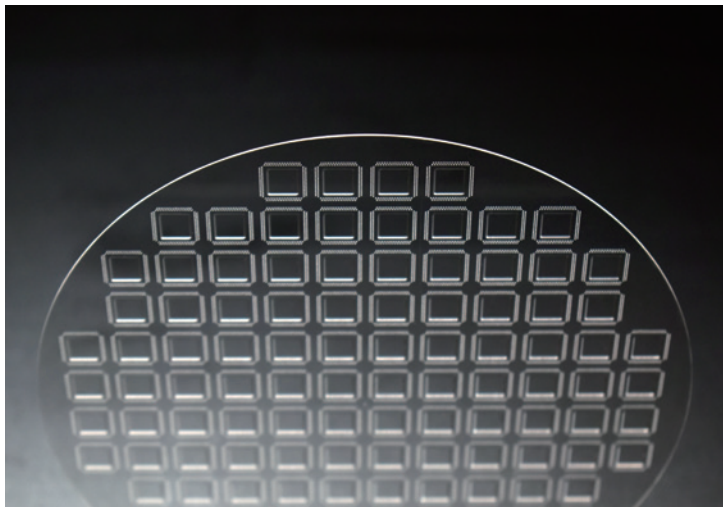


各種ガラス基板に**堀込み**と**微細貫通穴**を加工いたします。

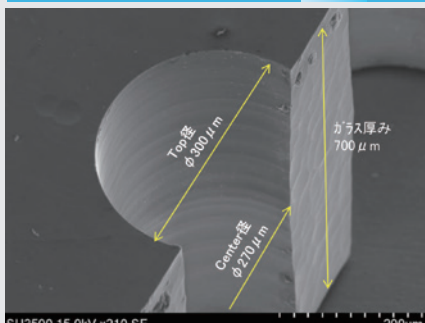


6inch ガラスウエハー

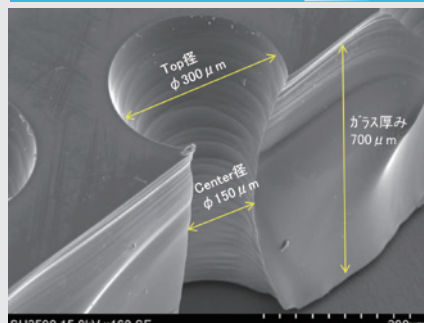
## 加工条件

- 加工可能基板サイズ : 100×100mm ~ 370×470mm
- 加工可能基板形状 : 四角 / 丸
- 基板厚み : t0.1 ~ 1.1mm
- 貫通穴 Top 部直径 :  $\phi 20\mu\text{m}$  ~
- 貫通穴形状 : 円形 / 多角形 / 異形
- 貫通穴断面形状 : ストレート型 / 砂時計型 / テーパー型

### ストレート型



### 砂時計型



### テーパー型

